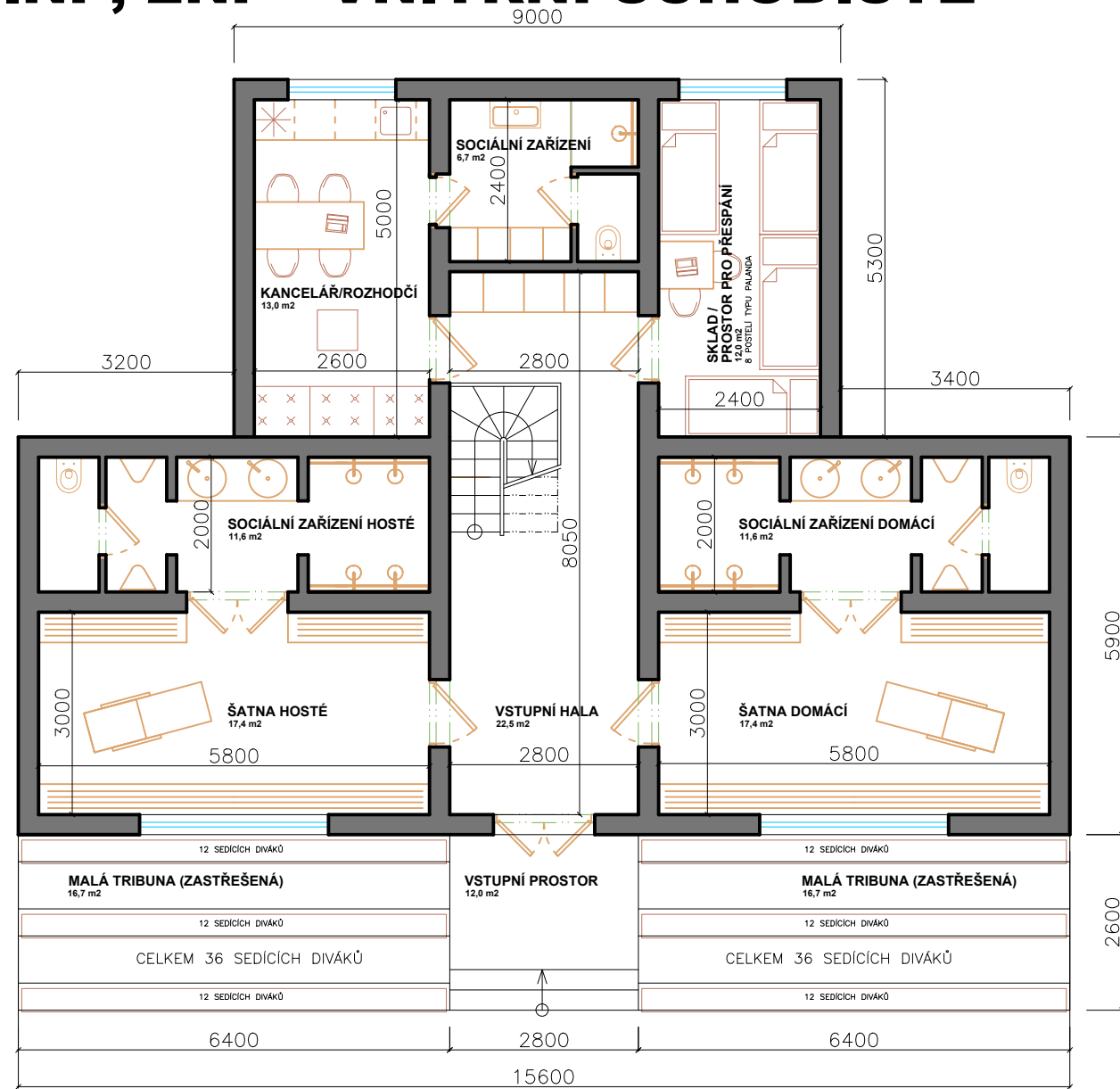


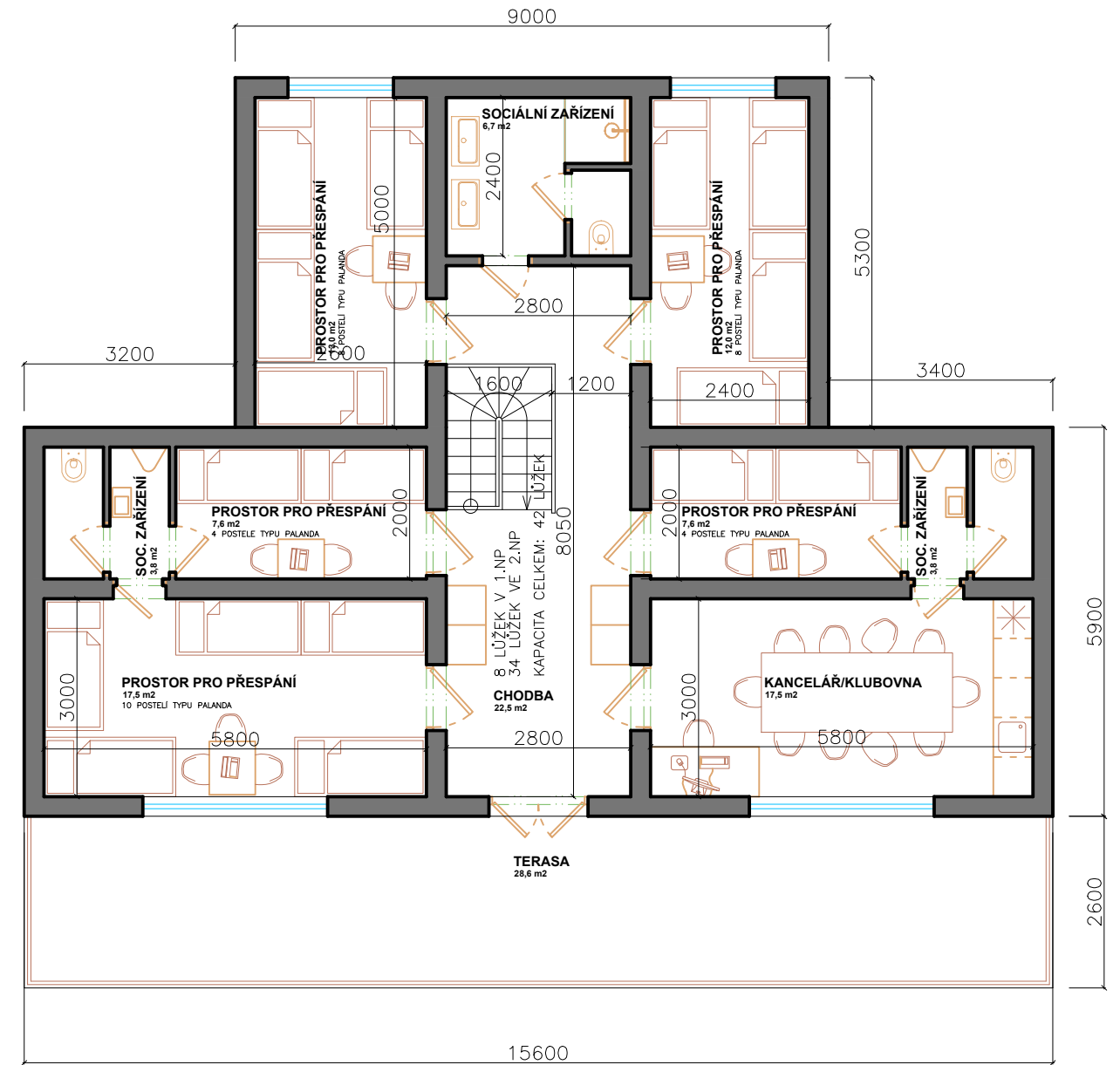
FOTBALOVÉ KABINY

NÁVRH ÚPRAVY DISPOZIČNÍHO ŘEŠENÍ

1.NP, 2NP - VNITŘNÍ SCHODIŠTĚ



NOVÁ VESTAVBA 1.NP



NOVÁ NÁSTAVBA 2.NP

ČÁST DOKUMENTACE: C. SITUACE STAVBY			
DOKUMENTACE STUDIE VYUŽITÍ ÚZEMÍ	HLAVNÍ INŽENÝR PROJEKTU	ZODPOVĚDNÝ PROJEKTANT	Ing. Martin Liška autORIZOVANÝ INŽENÝR V OBORU POZEMNÍHO STAVITELSTVÍ Komenského 1133, 341 01 Horažďovice
	Ing. Martin LIŠKA	Ing. Martin LIŠKA	
MÍSTO STAVBY:	p.č.902/7, 902/6, 905/1, 905/6 a p.č.st. 213, k.ú. Pačejov	FORMÁT	2A4
STAVEBNÍK:	Obec Pačejov, Pačejov nádraží, 341 01 Horažďovice,	DATUM	04.2018
NÁZEV AKCE:	STUDIE VYUŽITÍ ÚZEMÍ LOKALITA HŘIŠTĚ U BLÝSKOTY	STUPĚN PD	DUR
		ČÍSLO PARÉ	
NÁZEV VÝKRESU:	FOTBALOVÉ KABINY NÁVRH ÚPRAVY DISPOZIČNÍHO ŘEŠENÍ - 1.NP, 2.NP	MĚŘÍTKO	ČÍSLO VÝKRESU
		1:100	6.